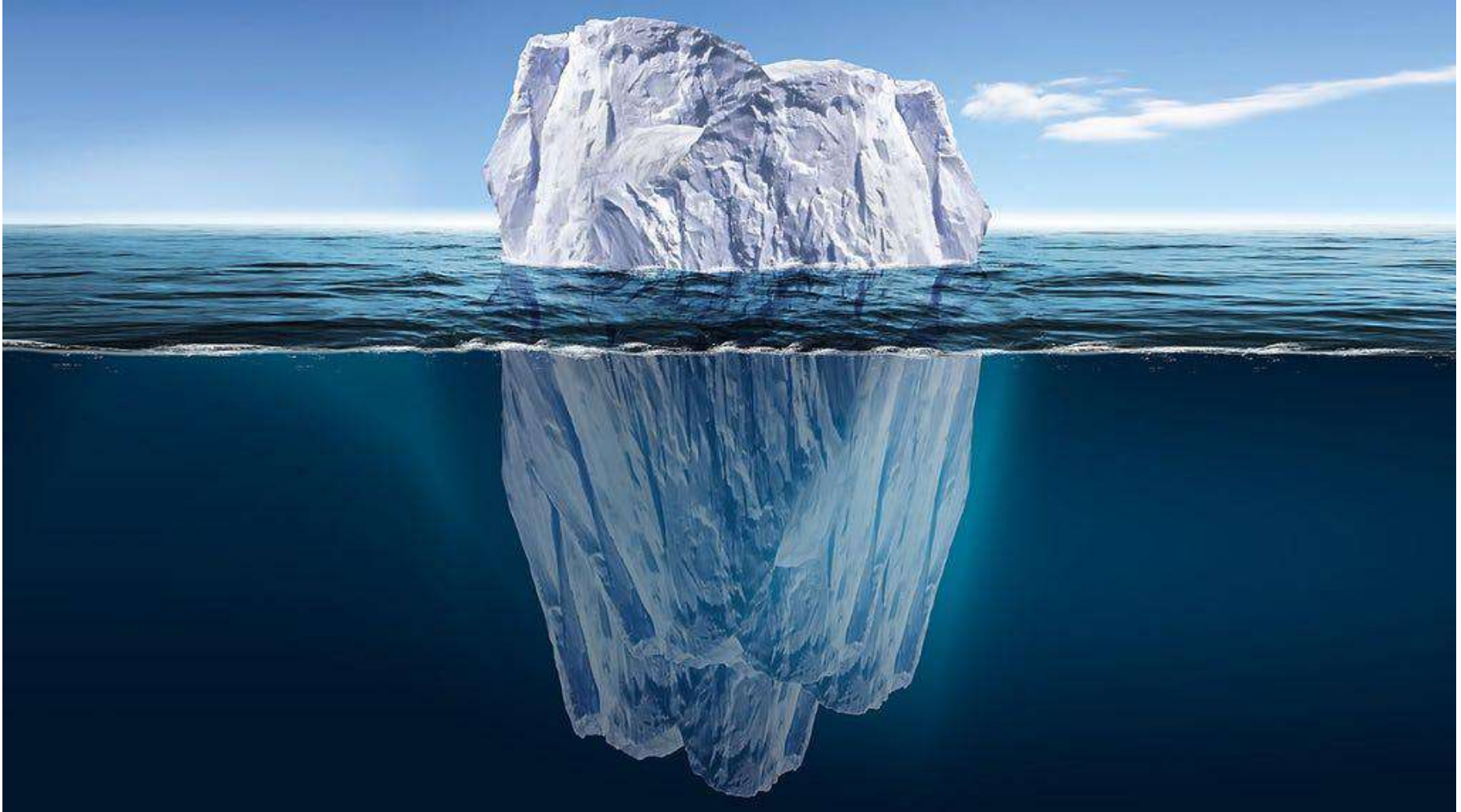


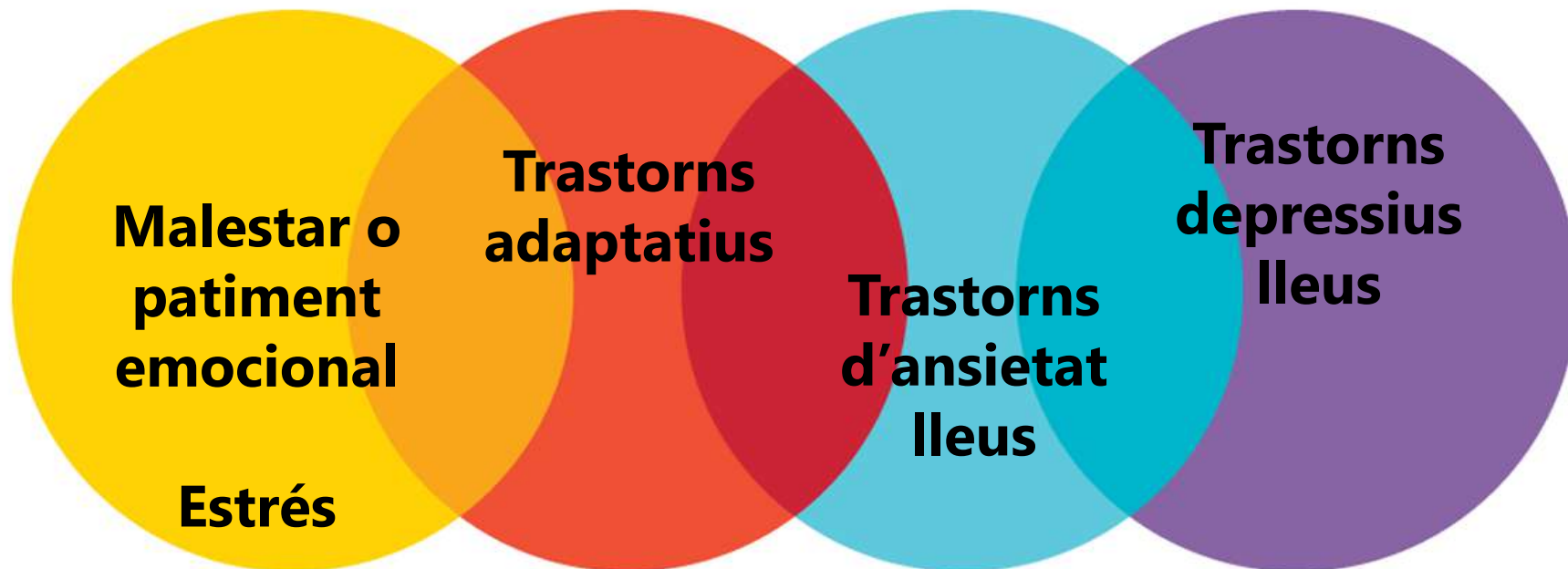
An abstract watercolor drawing by Francesc de Diego, featuring a complex, chaotic composition of overlapping shapes and colors. The palette includes earthy tones like brown, red, and orange, as well as cooler shades of green and blue. The drawing is characterized by dense, overlapping lines and washes of color, creating a sense of movement and depth. The overall effect is one of intense, almost overwhelming energy.

ATENCIÓ A LA SALUT MENTAL DES DE L'ATENCIÓ PRIMÀRIA

Dibuix: Francesc de Diego

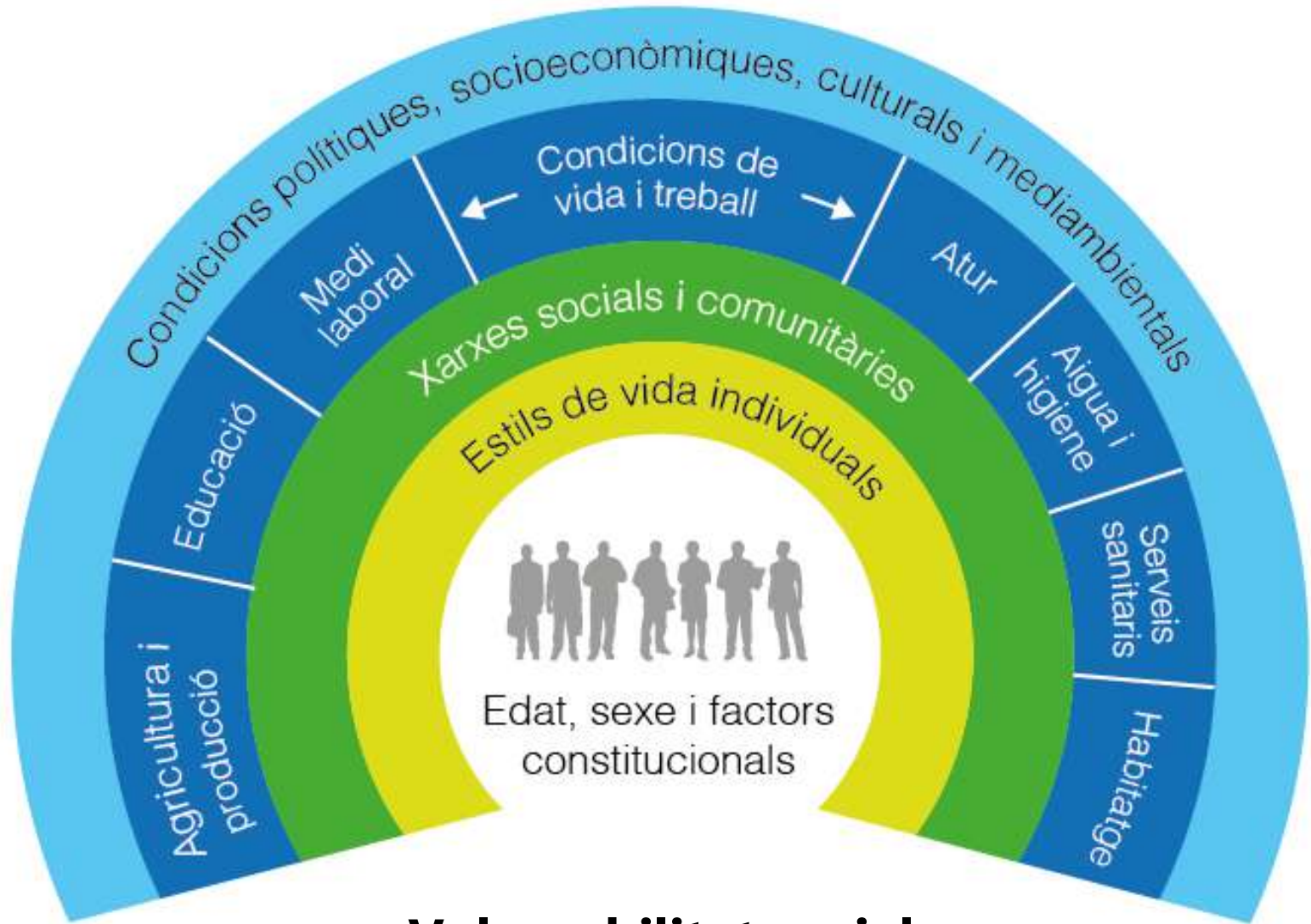
Blanca de Gispert
Metgessa de família






Estrés

**TMS...
I molt més...**



Vulnerabilitat social

A cartoon illustration of a man in a blue suit and tie running. He has a clock for his right hand and a gold coin for his left foot. He is holding a map in his left hand and a briefcase in his right hand. The background is pink.

Dualitat o “vides paral·leles” (país d’origen vs país d’acollida)

Dificultats administratives

RDL 16/2012

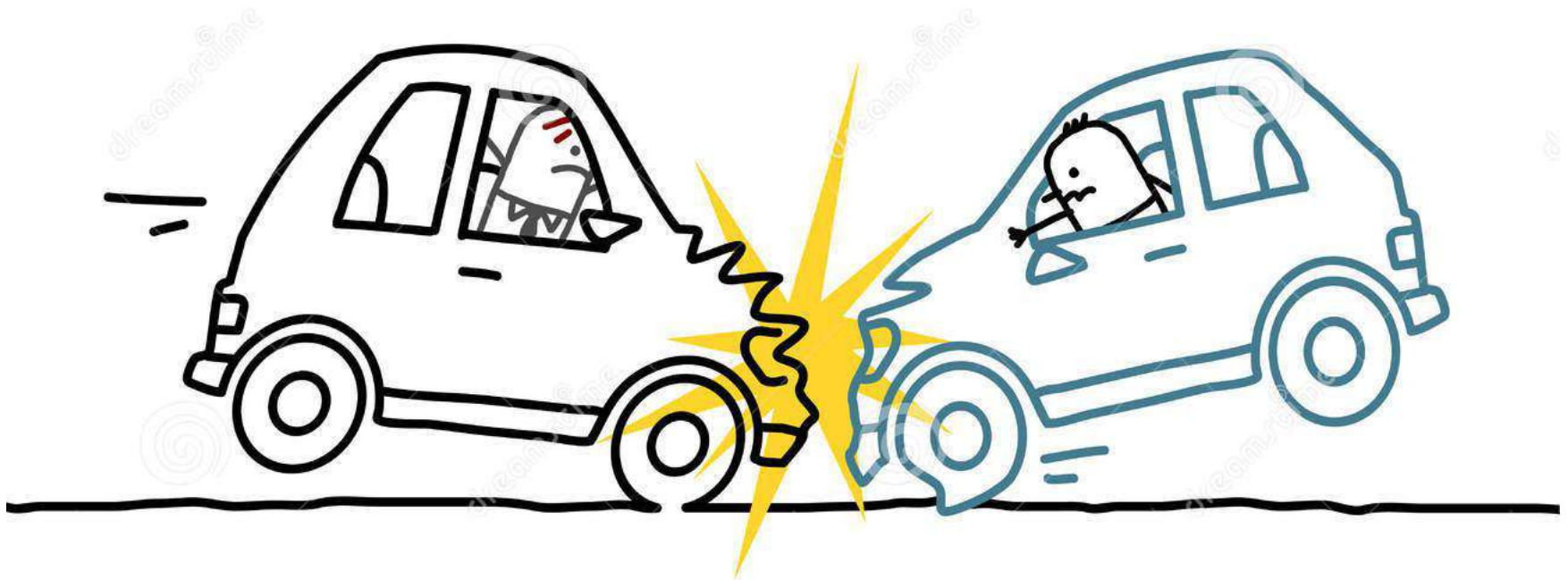


Diversitat i diferències culturals:

- Concepció de salut – malaltia, tractaments...
- Relació i ús amb el sistema i els serveis sanitaris, expectatives
- Influeix en l'expressió del patiment emocional (expressió somàtica, simptomatologia “diferent”, dificultat per parlar-ne en moltes cultures,...)
-i en la interpretació del malestar físic (dissociació ment-cos, comprensió dels processos de malaltia, supersticions, religió...)

**Model
biomèdic**

**Model bio-psico-social i
espiritual
Qualsevol altre model**





- ✓ Medicaments (analgèsics, psicofàrmacs...)
- ✓ Exploracions complementàries
- ✓ Derivacions
- ✓ Diagnòstics....



Canvis de domicili freqüents



Importància dels grups religiosos en el suport
(evangèlica, pentecostal, mesquita, etc.)

Ús de medicina tradicional i consultes a metges, professionals, xamans, líders religiosos... del país d'origen



Situació de les dones



- Cultures masclistes
- Violència i violència de gènere
- Abandonaments
- Precarietat laboral i bretxa salarial
- Cures i cadenes de cures (transnacionals)
- Cuidadores “internes” (situació, abús...)

I els professionals de l'Atenció primària?



I els professionals de primària?



COORDINACIÓN

I els professionals de primària?

Però...

- Cada vegada tenim professionals més ben formats
- Professionals motivats, sobretot en àrees amb elevada presència de població immigrant

I els professionals de primària?

- Longitudinalitat i experiència ens ajuden a conèixer i comprendre millor els nostres pacients immigrants



Reptes salut mental i immigració

- Millorar formació sobre el fenomen migratori i les nostres competències culturals (habilitats de comunicació)
- Més oferta formativa accessible a l'AP
- Enfortir i treballar per l'atenció comunitària, tant des de l'AP com des dels serveis de SM

Reptes salut mental i immigració

- Millorar la coordinació entre serveis i nivells assistencials i amb la comunitat
- Figures de mediació (mediadors, agents comunitaris...)
- Recordar que també podem oferir suport en altres aspectes, més enllà dels sanitaris (tràmits, informació, etc.)
- No perdre la perspectiva d'apoderament i dignificació (nivell individual i col·lectiu)

Reptes salut mental i immigració

- Serveis especialitzats?
 - Realment sí
 - Idealment no
 - Mentre hi siguin: equitatius, universals i de qualitat
- Actuem com a suport o com a contenció? La nostra funció de testimoni i denúncia



Moltes gràcies!

